

PLT2050D (High Speed Transmission Analyzer) DVI/HDMI/MHL Assembly 生產線上測試機



PLT2050D 生產線上測試機

◇ 簡介

PLT2050D 生產線上測試機是一台專門設計給生產線廠商所使用的產線測試儀器。目前隨著各種平面顯示器(LCD · Plasma TV · LCOS...)的大量生產，使得電腦業界強烈的需要一個數位化的傳輸界面，來連接電腦與數位化的平面顯示器，所以有眾多廠商爭先恐後的相繼生產，那在眾多的廠商中如何脫穎而出，線材的品質就佔了不可或缺的地位。

PLT2050D 具有模組化的設計概念，所以只需要更換 External Module，即可支援DVI/HDMI的1.65Gbps、2.2275Gbps及MHL測試，並且也可以使用1024X768、1280X1024、1600X1200以及480p、720p及1080p各種解析度測試，而且在測試方面提供兩種不同測試時間，讓廠商可以在長時間的測試下進行搖擺測試，本公司也設計一套軟體供儀器使用，只要透過一條USB Cable就可以透過電腦去簡易的操作，更可以將測試的結果儲存在資料庫中，方便日後資料的查核。

為了可以讓工廠作業人員迅速上手，所以特意簡化量測步驟，使用者完全不需要懂得TMDS的原理，只要按下儀器上幾個按鈕，便可以輕易作DVI/HDMI/MHL Assembly的測試。



TX-MHL Module



TX-1.65G Module



RX-1.65G Module



TX-2.2275G Module



RX-2.2275G Module

Version 1.02

此份文件若有更新，將不另行通知。
<http://www.litek.tw.com>

LiTek 厘科科技股份有限公司
LiTek Technologies Co., Ltd.
桃園縣平鎮市環南路188號4樓之3 Tel:+886-3-4951851 Fax:+886-3-4951841

PLT2050D (High Speed Transmission Analyzer)
DVI/HDMI/MHL Assembly 生產線上測試機



HDMI 1.65Gbps Connection



HDMI 2.2275Gbps Connection



MHL 720P Connection

Note : MHL Dongle 測試，請使用 28AWG 3M HDMI 進行測試，本公司不另外提供。

PLT2050D (High Speed Transmission Analyzer)

DVI/HDMI/MHL Assembly 生產線上測試機

◇ 特色

- 支援 MHL 生產線上測試。
- 支援 DVI/HDMI 生產線上測試。
- 支援 1.65Gbps 及 2.2275Gbps 傳輸頻率測試。
- 專門設計給生產線上使用，操作上簡單且測試迅速，不需專業訓練即可上手。
- 一般時間測試模式，5 秒內即可完成一條待測物的測試。
- 提供長時間測試模式，可對待測物進行高頻的搖擺測試。
- 提供一套 PLT2050D 的軟體，完全可以透過電腦即時監控 PLT2050D 的運作，並且達到同步功能，任何時候都不會 Loss 資訊。
- 透過軟體儲存功能，可將測試的結果儲存於資料庫中，有助於日後資訊的查核。
- Hot Plug 自動測試功能，只要設定好測試模式，更換待測物重新插拔即可重新測試。
- 除了前方面板的顯示，儀器也提供音效及外接 LED 模組顯示測試結果。

◇ 量測參數

■ 低頻訊號：

➤ DVI/HDMI：

- ◆ HPD：針對 DVI/HDMI 中的 HPD 腳位進行 Open/Short 測試。
- ◆ DDC/CEC：針對 DVI/HDMI 中的 DDC(SDA)/CEC 腳位進行 I2C 測試。
- ◆ CEC：針對 DVI/HDMI 中的 CEC 腳位進行 Open/Short 測試。
- ◆ POWER：針對 DVI/HDMI 中的 POWER 腳位進行 Open/Short 測試。
- ◆ GND：針對 DVI/HDMI 中的 GND 腳位進行 Open/Short 測試。

➤ MHL：

- ◆ CBUS：針對 MHL 中的 CBUS 腳位進行 CBUS 訊號傳輸測試。
- ◆ VBUS：針對 MHL 中的 CBUS 腳位進行 Open/Short 測試。

*此低頻訊號測試並不包括高壓測試。

■ 高頻訊號：

➤ DVI/HDMI：

- ◆ TMDS Clock：針對 DVI/HDMI 的 Clock 對進行 BER 訊號傳輸測試。
- ◆ TMDS Channel2 (R)：針對 DVI/HDMI 的 R Pixel 進行 BER 訊號傳輸測試。
- ◆ TMDS Channel1 (G)：針對 DVI/HDMI 的 G Pixel 進行 BER 訊號傳輸測試。
- ◆ TMDS Channel0 (B)：針對 DVI/HDMI 的 B Pixel 進行 BER 訊號傳輸測試。

➤ MHL

- ◆ D+/D-：針對 MHL 的 D+/D-腳位進行 BER 訊號傳輸測試。

Version 1.02

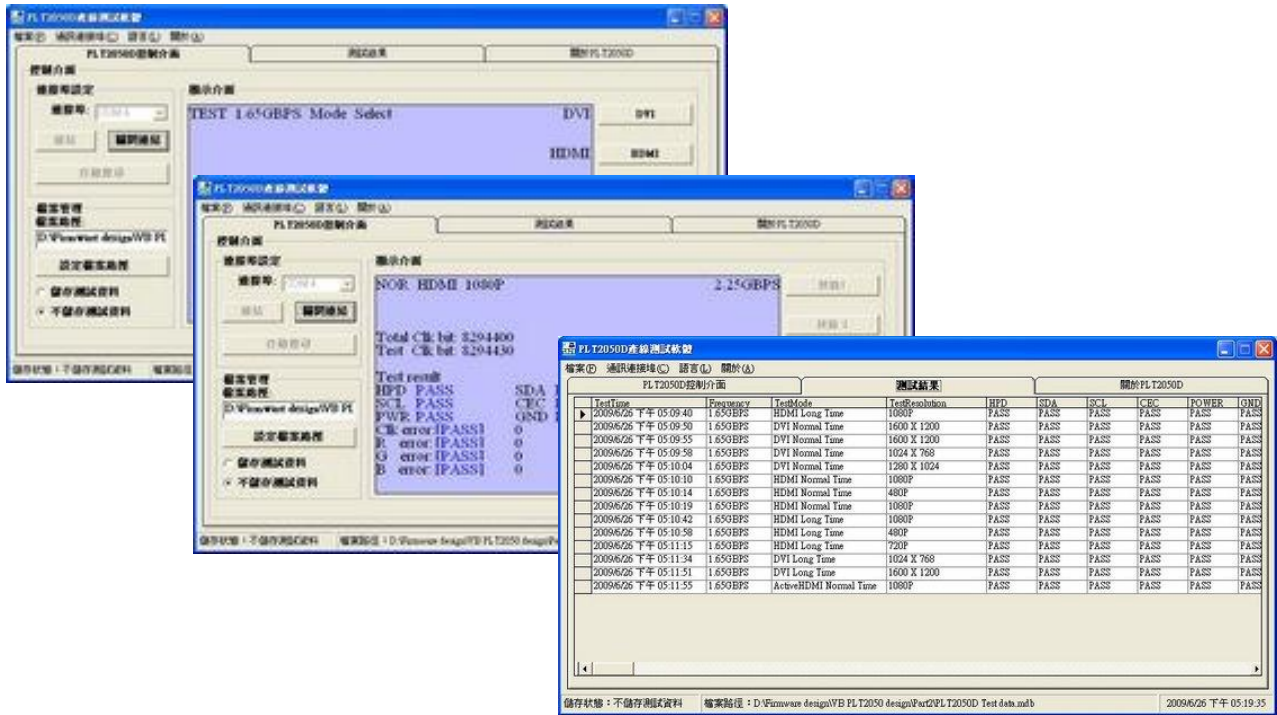
此份文件若有更新，將不另行通知。

<http://www.litek.tw>

LiTek 厘科科技股份有限公司
LiTek Technologies Co., Ltd.
桃園縣平鎮市環南路188號4樓之3 Tel: +886-3-4951851 Fax: +886-3-4951841

PLT2050D (High Speed Transmission Analyzer) DVI/HDMI/MHL Assembly 生產線上測試機

◇ 軟體畫面



◇ 標準配備/配件:

項目	料號	數量	備註
PLT2050D Production Line Tester		1	
PLT2050D 1.65G DVI TX Module*		1	
PLT2050D 1.65G DVI RX Module*		1	
PLT2050D 2.25G DVI TX Module*		1	Option
PLT2050D 2.25G DVI RX Module*		1	Option
PLT2050D MHL TX Module*		1	Option
DVI to HDMI Cable 20cm	W-SF-PD1-001-0	2	
USB2.0 Type A to B Cable 2M	W-US2-ATB-001-0-LF	1	
MHL External Cable		1	
Power Cable		1	
PLT2050D Controller Software		1	

- *號所代表的治具模組，係經由厘科科技考量高速訊號特性所設計，每一種類別考量治具模組本身的阻抗匹配及損耗特性，當插拔次數達到一定的次數，建議更換，以量測品質的保證。
- 其中 *MHL TX Module* 只有支援 *PLT2050D* 測試機所使用，以往的 *PLT2050* 系列產品恕不支援。

Version 1.02

此份文件若有更新，將不另行通知。

<http://www.litek.tw.com>

LiTek 厘科科技股份有限公司
LiTek Technologies Co., Ltd.
桃園縣平鎮市環南路188號4樓之3 Tel: +886-3-4951851 Fax: +886-3-4951841

PLT2050D (High Speed Transmission Analyzer) DVI/HDMI/MHL Assembly 生產線上測試機

◇ 聯絡資訊

■ 台灣區

- 地址：32448 桃園縣平鎮市環南路 18 號 4 樓之 3
- 電話：+886-3-4951851 #10
- 傳真：+886-3-4951841
- 網站：<http://www.litek.tw>
- Email：leo@litek.tw
- 聯絡人：李文福(Leo Lee)先生

■ 中國大陸區

- 地址：廣東省深圳市福永鎮福永大道深彩大廈 901
- 電話：+86-755-27326621
- 傳真：+86-755-27334763
- Email：thomas@litek.com
- 聯絡人：洪銘彰(Thomas Hung)先生

Version 1.02

此份文件若有更新，將不另行通知。
<http://www.litek.tw>

LiTek 厘科科技股份有限公司
LiTek Technologies Co., Ltd.
桃園縣平鎮市環南路18號4樓之3 Tel:+886-3-4951851 Fax:+886-3-4951841